

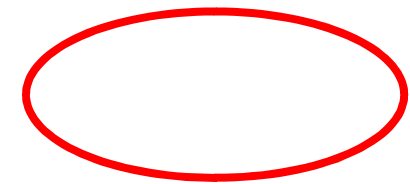
A high-speed photograph of a water drop falling into a pool of water, creating concentric ripples. The drop is suspended in mid-air above the surface, and the ripples are clearly visible. The background is a soft, out-of-focus blue and white gradient.

# I. AGUA DULCE

Ministerio Ambiente y Espacio Público

APRA - GCBA - 29 de noviembre 2017

# METABOLISMO HUMANO







# METABOLISMO URBANO

Agua y alimentos  
Materiales para construcción  
Combustible y energía  
Otros productos



Aguas residuales:  
Residuos sólidos  
Emisión de gases:  
Otros desechos

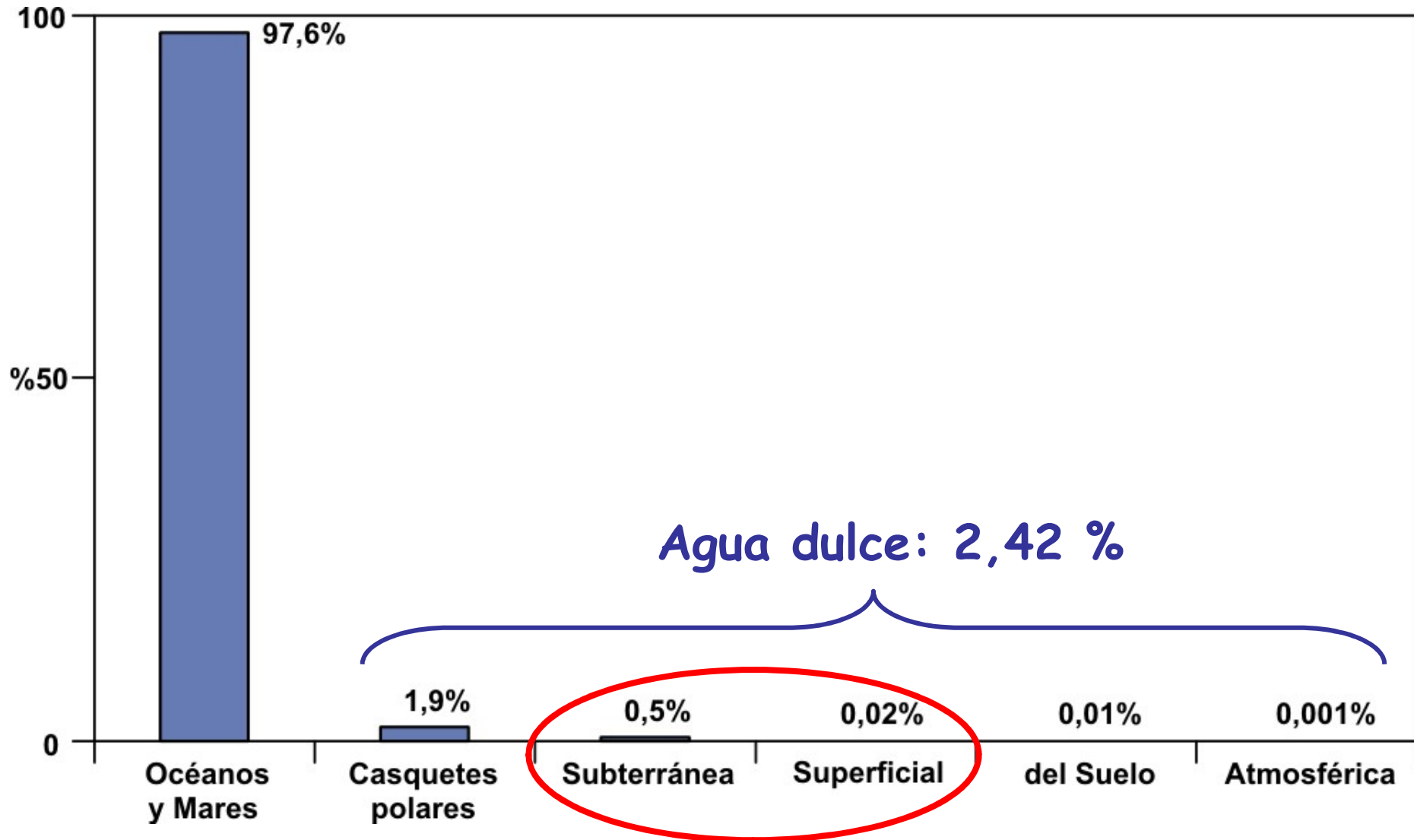
Agua y alimentos  
Materiales para construcción  
Combustible y energía  
Otros productos



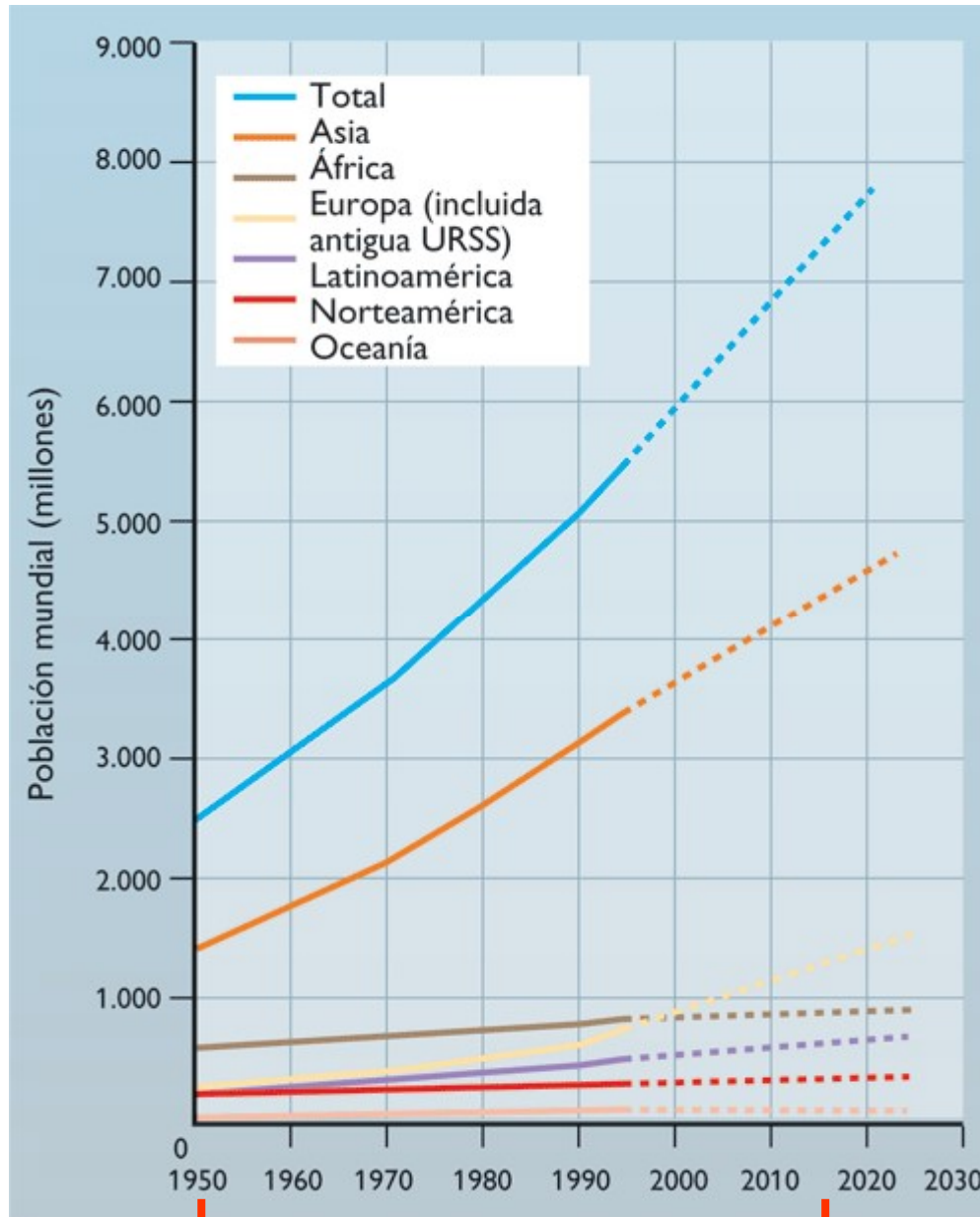
Reciclaje de orgánicos  
Recuperación de subproductos  
Incorporación a procesos productivos  
Generación de energía



\* **Recurso escaso:**



# \* Demanda creciente!!!!



Fenómeno de concentración de la población en localidades urbanas, con mayor énfasis en las regiones menos desarrolladas.

Impactarán el uso de agua de consumo, al disminuir la disponibilidad media natural *per cápita*.

Stanners y Bourdeau, 1995

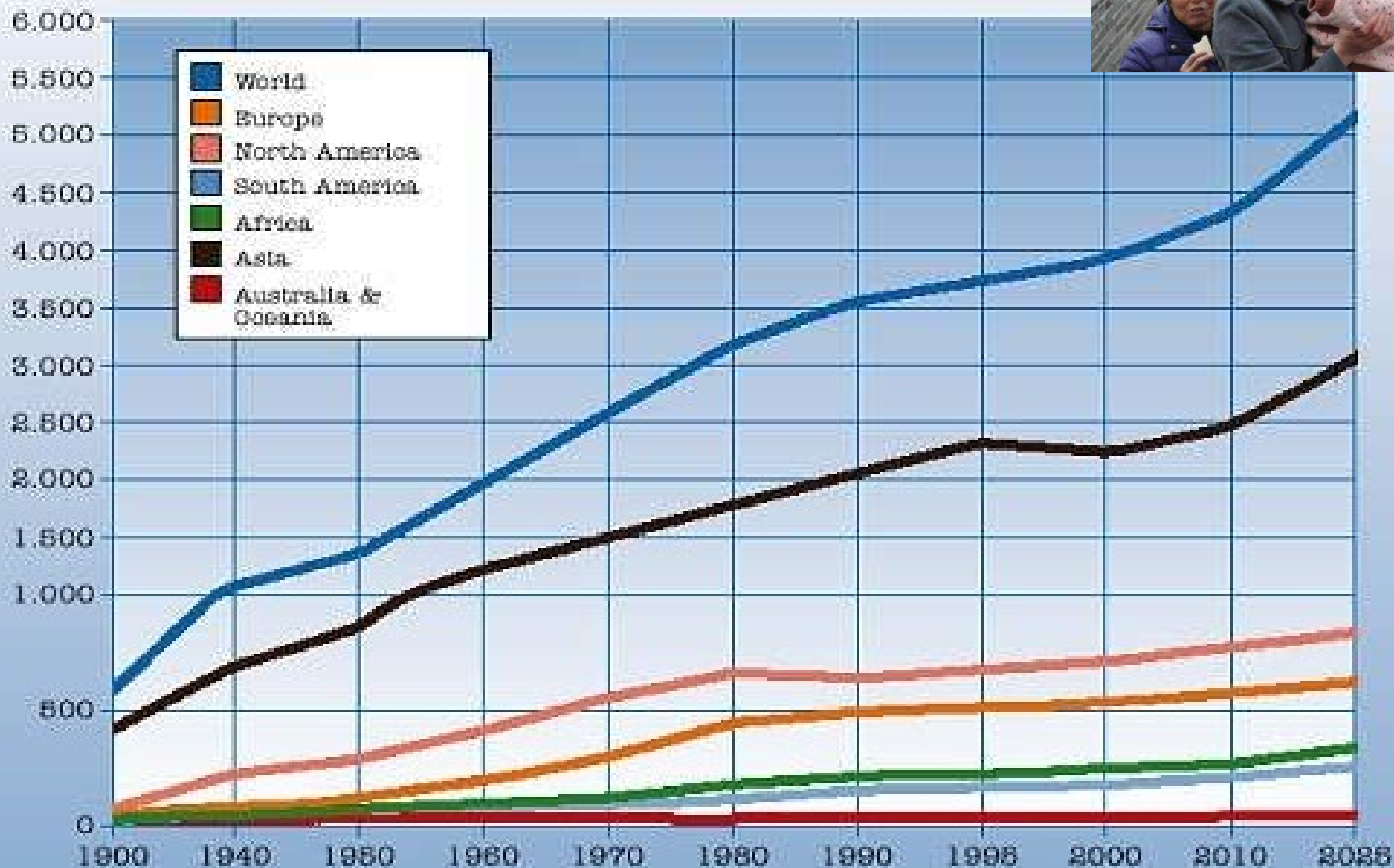
2534 mi

7400 mi



# Consumo global de AGUA 1900 - 2025

por región, en billones m<sup>3</sup> / año

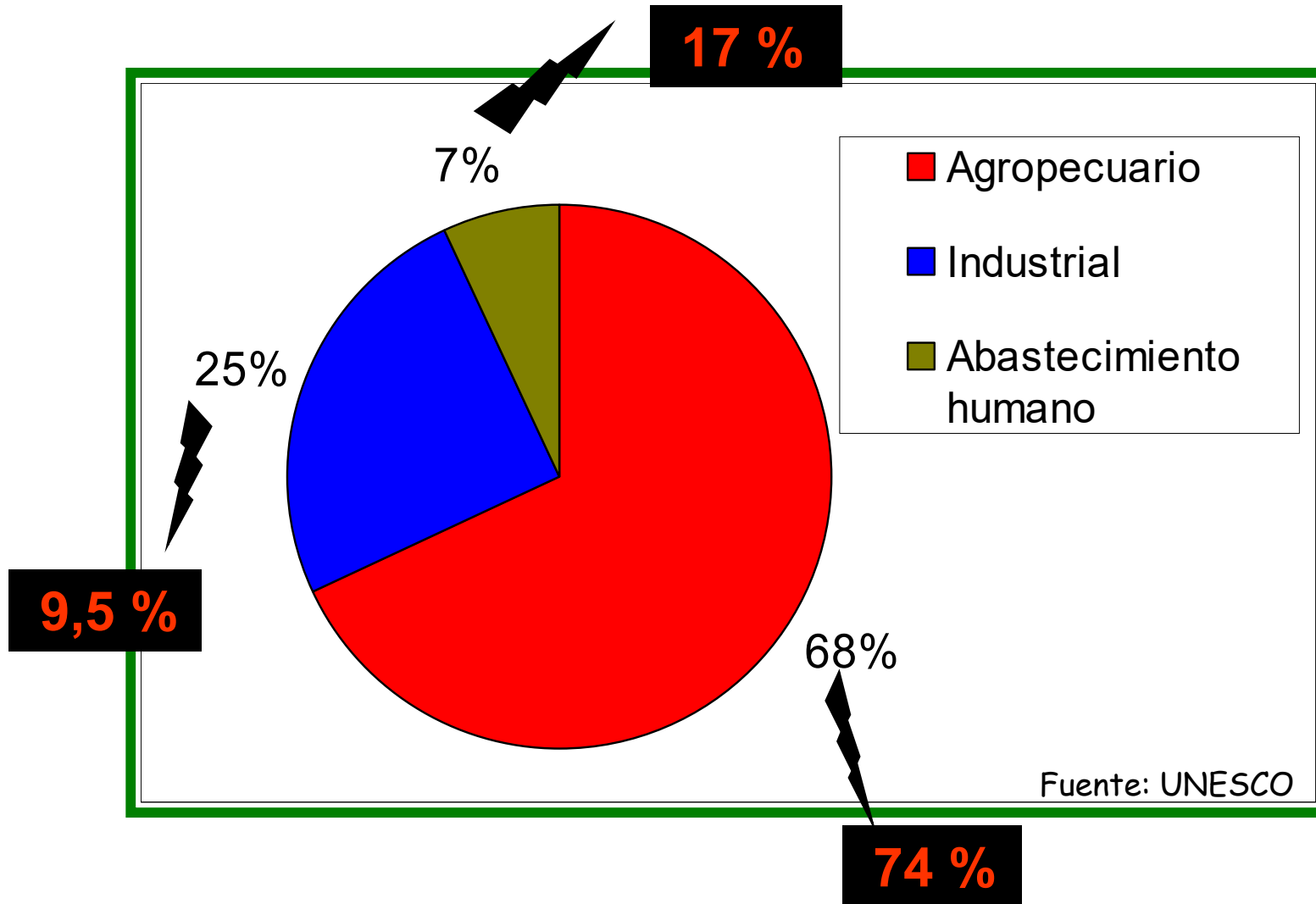


Fuente: Panel Internacional de los Recursos

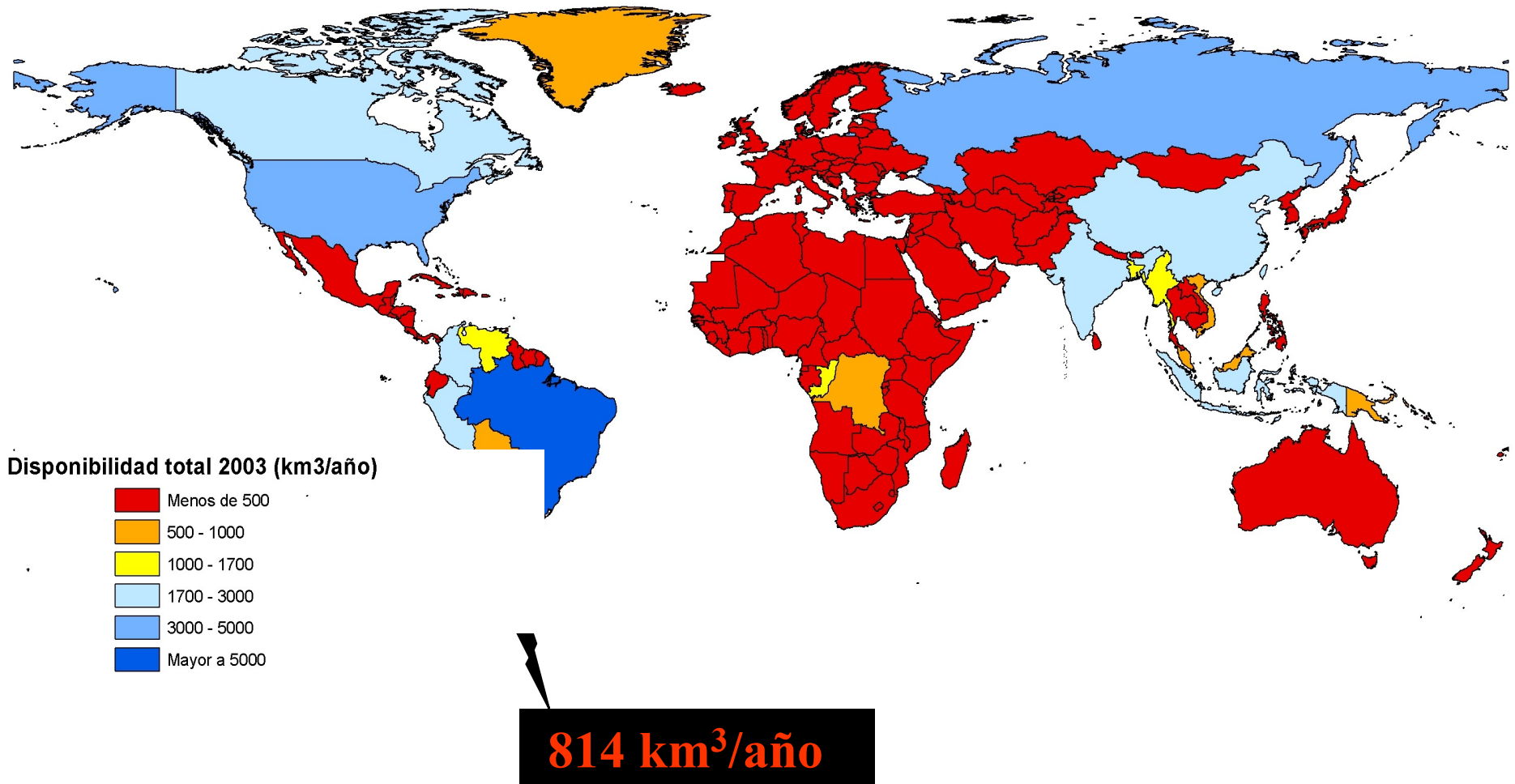
# GESTIÓN DEL AGUA



## GESTIÓN DE CONFLICTOS



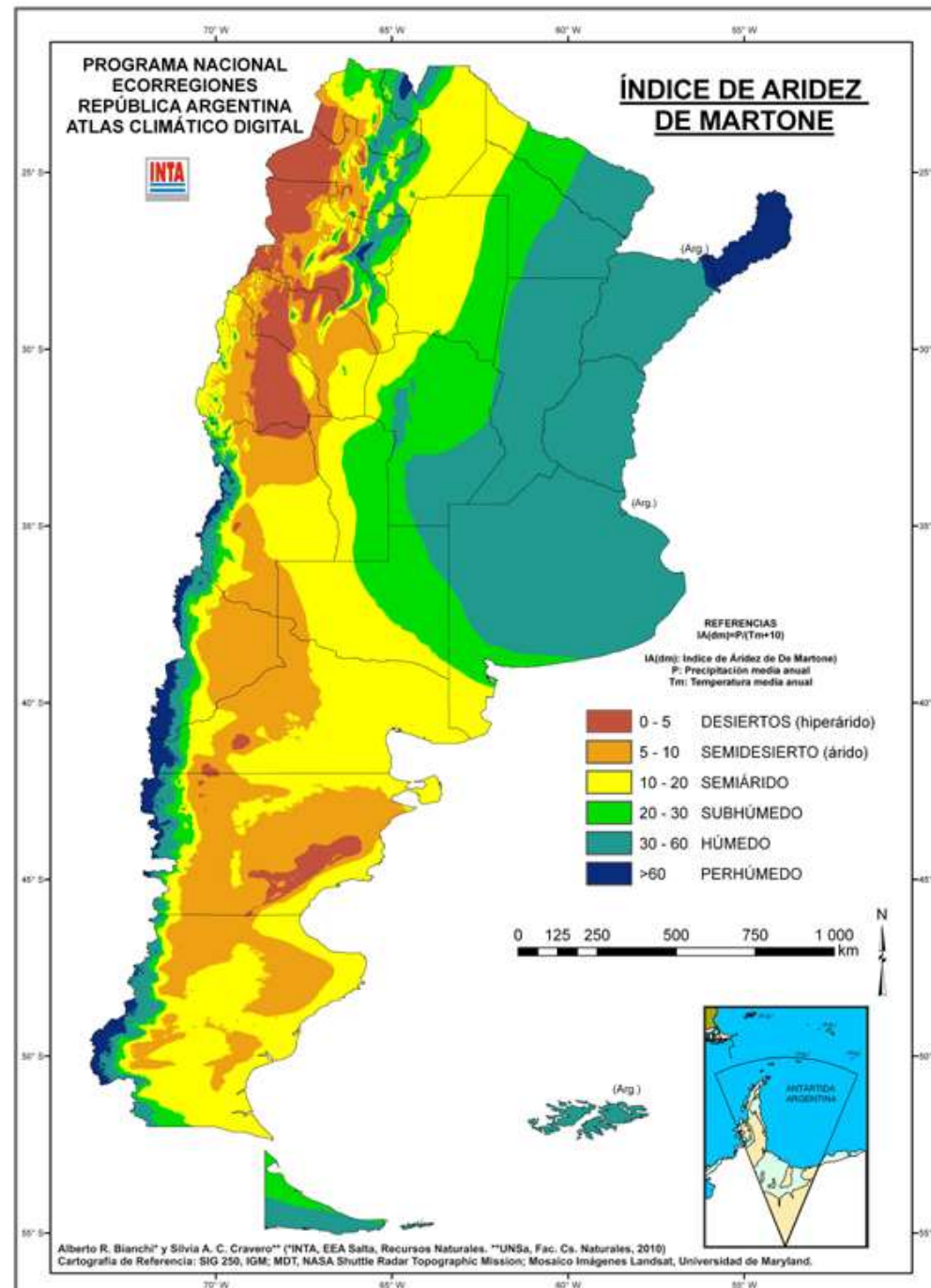
# DISPONIBILIDAD DE AGUA DULCE



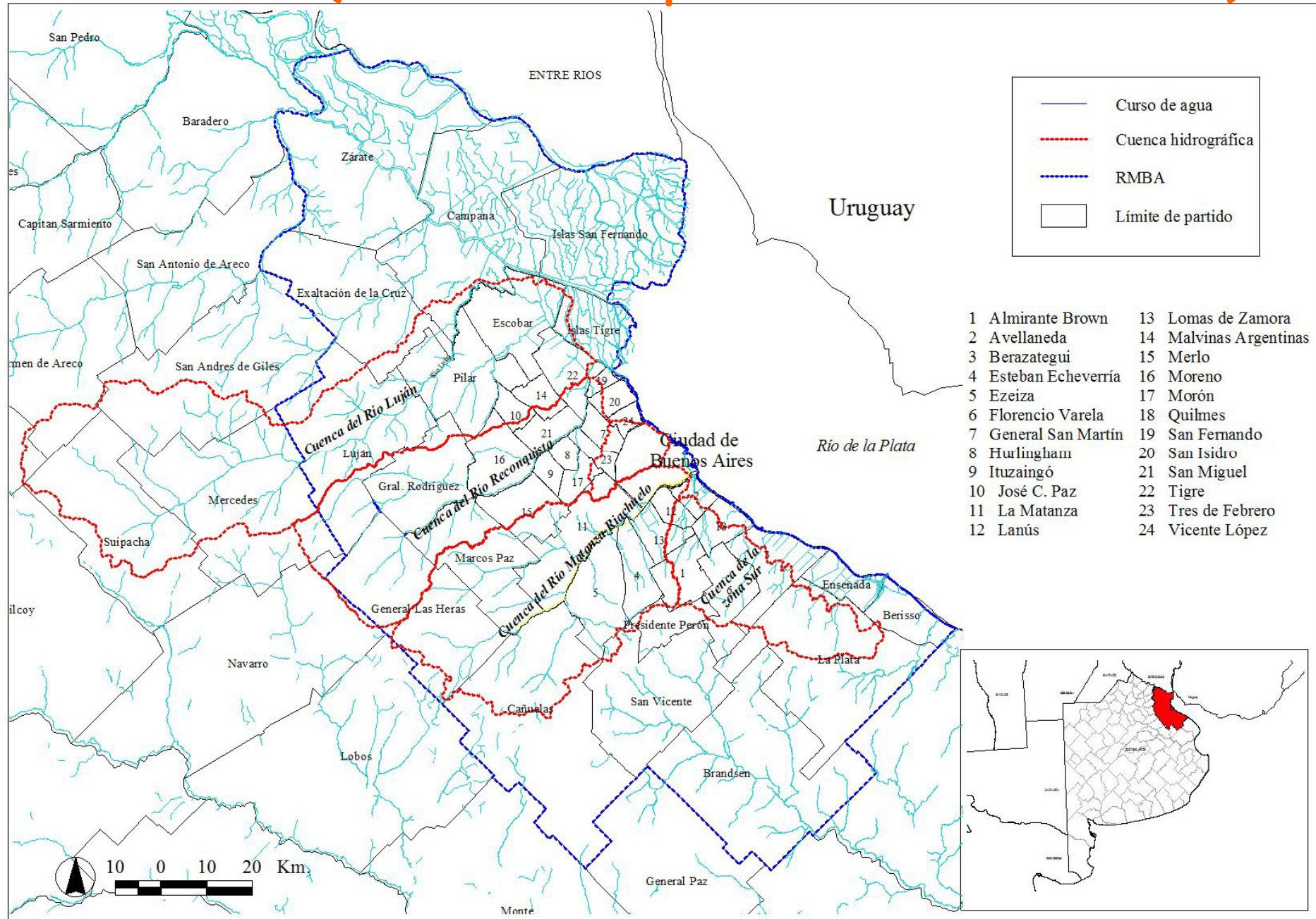
Fuente: FAO Aquatast, 2008

# INDICE DE ARIDEZ ARGENTINA

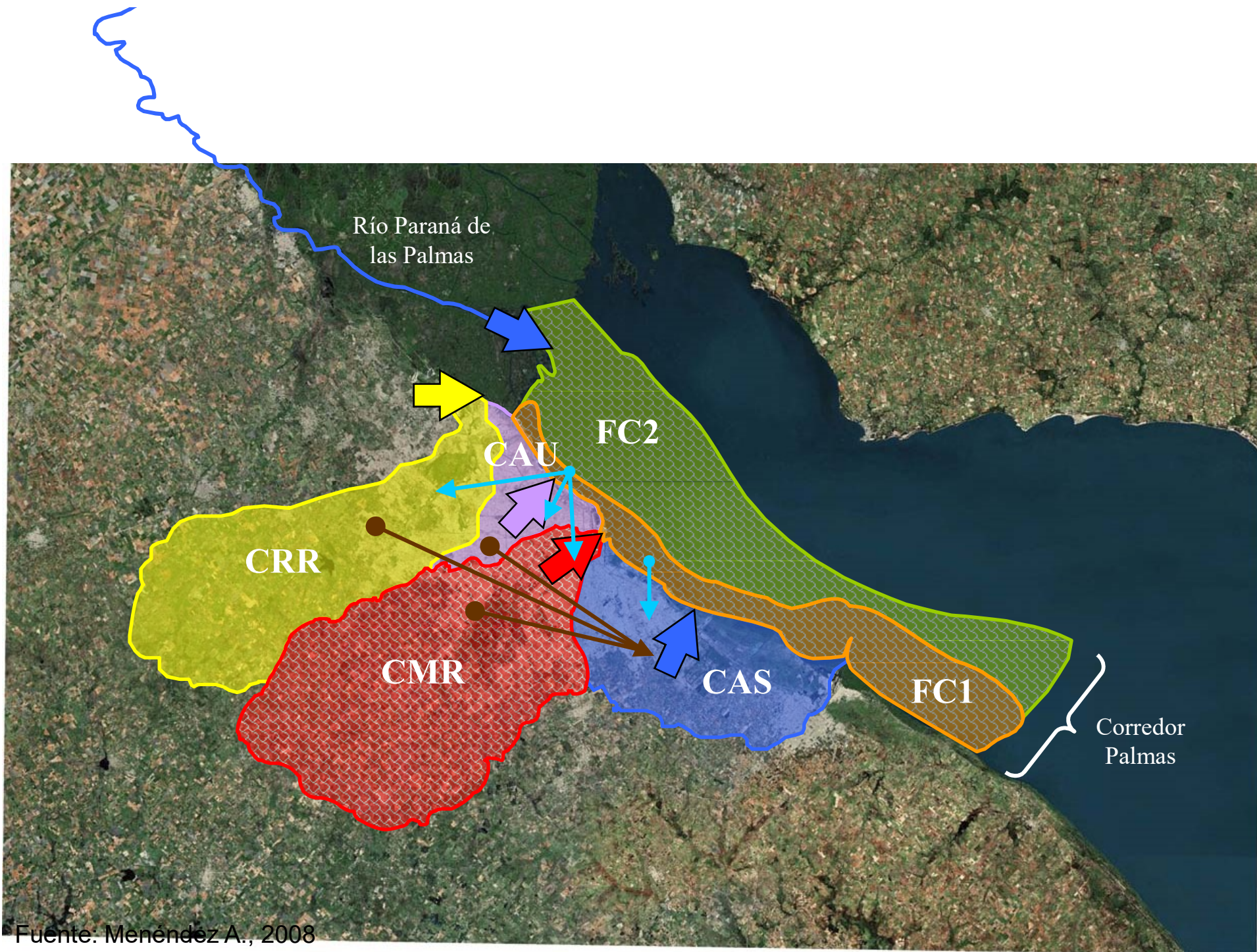
- Precipitaciones
- Topografía
- Hidrología
- Hidrogeología



# CUMEBAS (Cuencas Metropolitanas de Buenos Aires)



Fuente: Herrero y Fernández. 2008. De los ríos no me río. Ed. TEMAS.



Fuente: Menéndez A., 2008

